



# megaspin 220

## KOMPAKTE DIGITALE AUSWUCHTMASCHINE



*Hofmann Megaplan-Auswuchtmaschinen sind ein Konzentrat aus Funktionalität und Technik. Jedes Modell ist das Ergebnis einer eingehenden Analyse der tatsächlichen Marktanforderungen und gewährleistet optimale Ergebnisse in Bezug auf Qualität und Effizienz.*

megaspin



# megaspin 220

KOMPAKTE DIGITALE  
AUSWUCHTMASCHINE



## Automatische Messlehr

Die automatische Messlehre sorgt für die vollautomatische Ermittlung des Abstands und Raddurchmessers (Felgen bis 30").

Mit der Auto Select-Funktion erkennt die Maschine darüber hinaus automatisch, ob es sich um Stahl- oder Leichtmetallfelgen handelt.

---



## Virtual Sonar

Mit der Software Virtual Sonar lässt sich auch ohne echtes Sonar-Messgerät automatisch die Breite von Stahlfelgen messen und so die Lage der zweiten Ausgleichsebene berechnen.

Virtual Sonar reduziert dank Vermeidung von Bedienfehlern durch falsche Dateneingabe die Messzeit und gewährleistet dabei maximale Effizienz.

---



## Digitaldisplay

Das einfache und langlebige Digitaldisplay ermöglicht eine intuitive Bedienung aller Maschinenfunktionen. Die speziell für den Reifenprofi entwickelte Software der M220 umfasst diverse Assistenzprogramme: SPLIT, OPT, und ALU.

---

## Manuelles Reifenspannsystem

Die M220 verfügt über einfach zu bedienendes, manuelles Reifenspannsystem mit Schnellspannmutter.



## Standard Zubehörteile

mit Radschutz



### GL40 KIT

Schnellspann-mutter GL40, Spannhülse und Distanzstück

ohne Radschutz



### GLM40 KIT

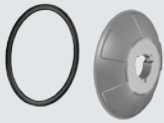
Schnellspannmutter mit Handrad GLM40, Spannhülse und Spannring



### KIT 3 CONOS

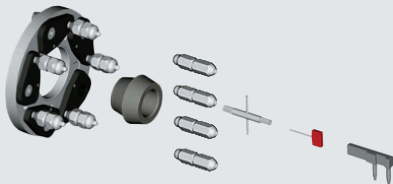
Ø 45 ÷ 110 mm, 60 Gramm Gegengewicht und Gewichtsklemme

## Optionszubehörteile



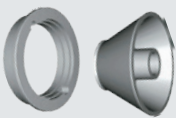
### RL SCHEIBE Ø 40

Große Schutzscheibe mit Polyurethanring für ALU Felgen



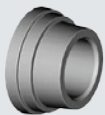
### UH20/2 Ø 40

Universaladapter für 3-, 4-, 5- und 6-Loch-Felgen. Inklusive hinterem Doppelzentrierkonus für Felgen mit/ohne Mittenloch



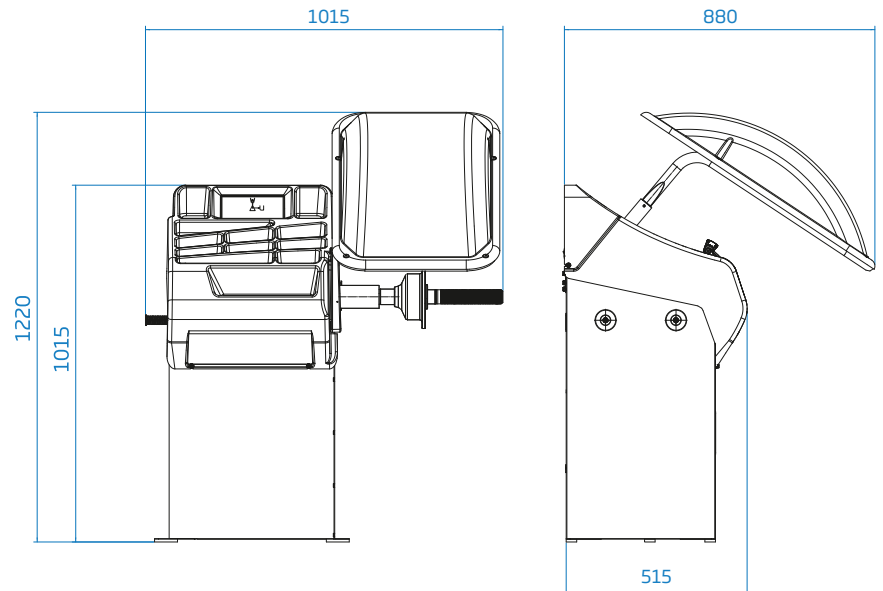
### VL/2 KONUS + G36 SCHEIBE

Spannmittelsatz für Lkw-Räder (Mittenloch-Ø 97 bis 170 mm)



### MT2 KONUS Ø 40

Präzisionsstufenkonus für Porsche - Audi - Opel - Volkswagen - BMW - Smart (Mittenloch-Ø 56,5/57/66,5/72,5 mm)



## Technische Daten

Stromversorgung einphasig

230V/1ph/50 Hz

115V/1ph/60 Hz

Leistungsaufnahme

0,15 kW

Auswuchtgeschwindigkeit

100 rpm

Messzeit für 15 kg Rad

4,7 s

Messunsicherheit

± 0,5 g

Auflösung

0,5 g

Mittlerer Geräuschpegel

< 70 dB (A)

Einstellbare Felgenbreite

1,5" ÷ 20" / 40 ÷ 510 mm

Einstellbarer Durchmesser

10" ÷ 30" / 265 ÷ 765 mm

Druckluft min/max

7 ÷ 10 kg/cm<sup>2</sup> / ~ 0.7 ÷ 1 MPa

~ 7 ÷ 10 bar / ~ 105 ÷ 145 psi

Max. Radgewicht

< 75 kg

Maschinengewicht

110 kg



## Optionale Ausstattung

Radschutz 34"



HOFMANN MEGAPLAN GmbH

Hüttenstrasse 7 - 67550 Worms - Germany

T +49 (0)6242 913 6666 - hm-mail@hofmann-megaplan.com

www.hofmann-megaplan.com