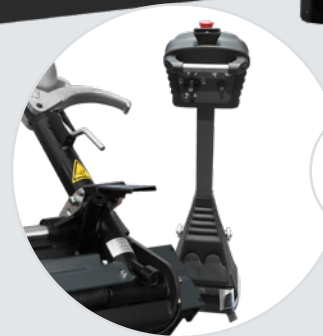




megamount 2-56TS

VOLLAUTOMATISCHES UNIVERSAL-REIFENMONTIERGERÄT FÜR SCHWERE NFZ-REIFEN BIS 56"



Spannvorrichtung

Das am verfahrbaren Spindeltragarm montierte Spannfutter mit 4 Spannklauen verfügt über einen Spannbereich von 14" bis 42". Spannbereich erweiterbar auf 56" mit optionalen Spannbereichsverlängerungen. Die 5 Positionen der 4 Spannklauen gewährleisten eine optimale Einspannung aller möglichen Felgentypen. Spindel mit zwei Geschwindigkeitsstufen in beiden Drehrichtungen.

Montagearm

Das Abklappen, Zustellen und Drehen des Montagearms erfolgt vollautomatisch und ermöglicht so einen schnellen und unkomplizierten Werkzeugwechsel zum Abdrücken sowie Ab- und Aufziehen des Reifens. Montagearmverriegelung in zwei unterschiedlichen Arbeitspositionen sowie Bearbeitungsmöglichkeit mit freilaufender Abdrückscheibe für eine schnellere Reifenmontage dank reduziertem Bedienungsaufwand. Der Arbeitsarm verfährt auf dem Werkzeugschlitten mit einer automatischen Translationsbewegung um sich auf der Außen- und Innenseite der Felge zu positionieren.

Steuereinheit

Das Mobile Niederspannungssteuerelement des Reifenmontiergeräts lässt sich schnell und einfach im Arbeitsbereich platzieren. Die rationelle Anordnung der Bedienelemente, -taster und -pedale verhindert versehentliche Bedienfehler. Standby-Funktion und Not-Aus-Taster. Erhältlich in zwei Versionen: mit kabelgebundenem Anschluss und mit Funkanschluss.

Standard Zubehörteile



Habel



Klemme für Alufelgen

Optionszubehörteile



KIT Verlängerungen bis 56 Zoll



Schutzring für LM-Felgen 22,5"



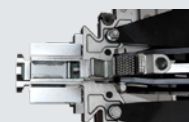
Kit Schutz für Alufelgen 4-teilig



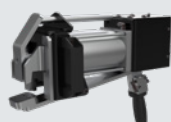
Klemme für Alufelgen



Adapter für Räder Caterpillar



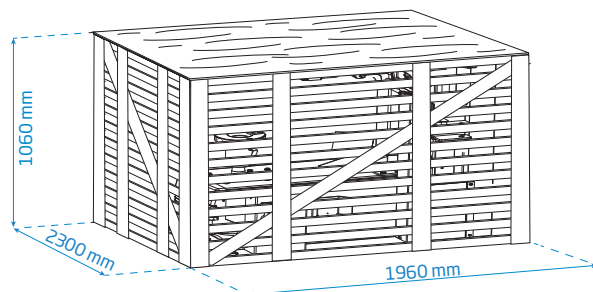
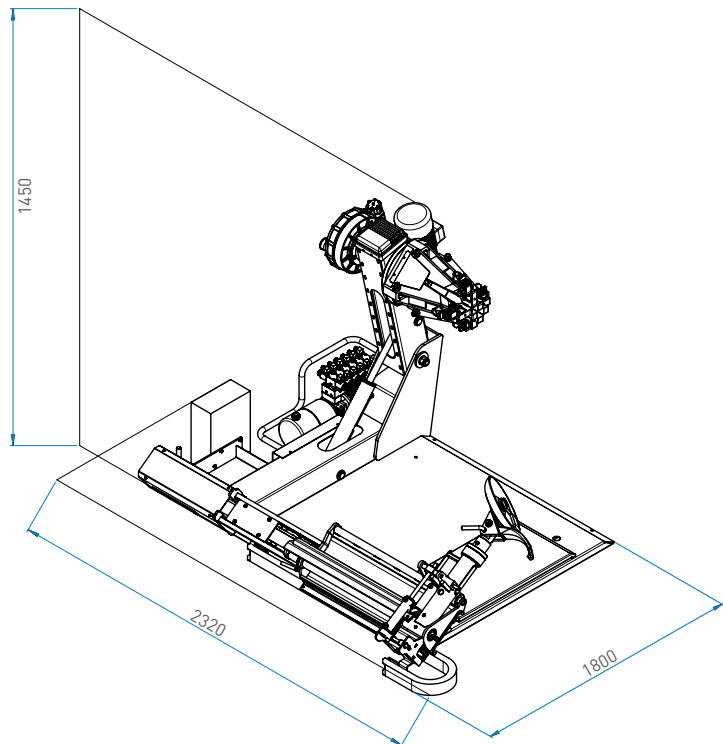
Mittenlochadapter 100 mm (1x)



Pneumatisches Wulst Presswerkzeug

Ausführungen auf Anfrage

Version 230V / 50 Hz / Drehstrommotor
Version 230V / 60 Hz / Drehstrommotor



Technische Daten

Spannbereich	14" ÷ 42" (14" ÷ 56" ext.)
Maximaler raddurchmesser	2300 mm (91")
Maximale radbreite	1300 mm (52")
Maximale Radgewicht	2000 kg
Maximale Abdruckkraft	25.000 N
Drehgeschwindigkeit	4.5 - 9 rpm
Dreiphasenmotor spannfutter	2.2 - 3 kW (2 hp)
Stromversorgung	400V/3/50Hz
Nettogewicht	905 kg



HOFMANN MEGAPLAN GmbH
Hüttenstrasse 7 - 67550 Worms - Germany
T +49 (0)6242 913 6666
hm-mail@hofmann-megaplan.com
www.hofmann-megaplan.com

AGHS24150