



megaspin Fast Touch

DIE **REVOLUTIONÄRE** RADAUSWUCHTMASCHINE



megaspin FT P





Fast-Touch-Technologie: Räderauswuchten für jedermann

Nachdem die Dimensionen des Rads erfasst wurden, beschleunigt die einfache Betätigung einer Taste die Übertragung der Daten an die Software, die sie speichert, bevor sie mit der Messung des Ungleichgewichts beginnt.



Ohne die traditionelle Messlehre muss der Bediener keine unbequemen Positionen mehr einnehmen, um die Abmessungen innerhalb der Felge zu erfassen. Dies verbessert insgesamt den Arbeitskomfort, die Leistung und die Effizienz.



Intuitive Benutzeroberfläche für eine einfache Bedienung.



megaspin



FAST TOUCH

Die Revolution im Auswuchten von Rädern

Megaspin Fast Touch revolutioniert die Erfahrung des Radauswuchtens durch die innovative Kombination eines Laserpunkts und eines Linienlasers.

Durch einfaches Bewegen des Rads berechnen die Laser den Abstand und Durchmesser der Felge, während der AUTO SENSE-Sonar die Breite misst und somit eine schnelle und präzise Identifikation aller erforderlichen Parameter ermöglicht, um ein korrektes Auswuchten der Räder zu gewährleisten. Anschließend zeigt der Laserpointer auch die genaue Position für die Anbringung der selbstklebenden Ausgleichsgewichte innerhalb der Felge an. Jeder mögliche Fehler während des Gewichtsplatzierens wird durch die elektrische Bremse vermieden, die das Rad sofort in die Korrekturposition bringt.



AUTO SENSE

One Weight Balancing

Die nach Abschluss des Messlaufs automatisch zugeschaltete OWB-Funktion (One Weight Balancing) ermittelt statt zwei Ausgleichsebenen eine einzige, optimale Ausgleichsebene. Der Laserpointer zeigt punktgenau an, wo das Rad ausgewuchtet werden kann und minimiert so die statische und dynamische Unwucht durch Setzen eines einzigen Ausgleichsgewichts.

Dank OWB lässt sich bei 70 % der Räder eine Zeitersparnis von 30 % erzielen.



**OWB
ONE WEIGHT
BALANCING**

Anti Vibration System (Option)

Da die Ursache von Radflattern oftmals nicht nur auf Unwuchten beschränkt ist, führt die Megaspin Fast Touch dank integriertem Anti-Vibrations-System (AVS) eine umfassende Rundlaufprüfung durch. Während des normalen Messlaufs ermittelt der AVS Sonar den Höhengschlag des Rads mit einer Messgenauigkeit von 0,1 mm und liefert ein präzises Ergebnis in wenigen Sekunden.

Gleichzeitig erkennt Hubmatch den Punkt mit der größten Exzentrizität des Rads und bietet dem Bediener einfache, geführte Schritte zur Reduzierung an, indem nur die Nabenbohrung und die Schwerkraft verwendet werden.



**AVS
SONAR**

HUBMATCH

Megaclamp - pneumatische Einspannung (megaspin FT-P)

Die pneumatische Einspannung gewährleistet eine optimale Radzentrierung auf der Spindel und verkürzt so die Montagezeit.



Automatischer Soforthalt an der richtigen Stelle

Das automatische Radpositioniersystem mit elektromagnetisch gebremstem DC-Motor dank verdoppelter Drehgeschwindigkeit noch schneller für den präzisen Soforthalt in der erforderlichen Radausgleichsposition. Nach Abschluss des Messlaufs stoppt das Rad automatisch und punktgenau dort, wo das Ausgleichsgewicht gesetzt werden muss. Nach dem Unwuchtausgleich auf der ersten Ebene positioniert ein Tastendruck das Rad automatisch auf den zweiten Ausgleichspunkt.



Standard Zubehörteile



Pneumatische KIT

Ring, Schnellspannhülse und Distanzstück

GL40 KIT

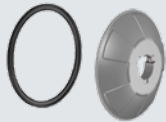
Schnellspann-mutter GL40, Spannhülse und Distanzstück



3 KONEN KIT + Messlehre

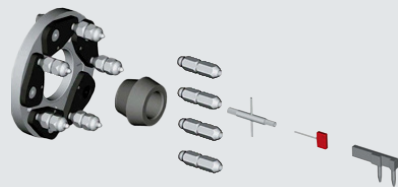
Ø 45÷110 mm, 60 Gramm Gegengewicht und Gewichtsklemme

Optionszubehörteile



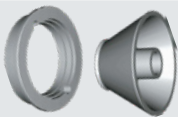
RL SCHEIBE Ø 40

Große Schutzscheibe mit Polyurethanring für ALU Felgen



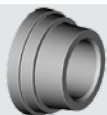
UH20/2 Ø 40

Universaladapter für 3-, 4-, 5- und 6-Loch-Felgen. Inklusive hinterem Doppelzentrierkonus für Felgen mit/ohne Mittenloch



VL/2 KONUS + G36 SCHEIBE

Spannmittelsatz für Lkw-Räder (Mittenloch-Ø 97 bis 170 mm)



MT2 KONUS Ø 40

Präzisionsstufenkonus für Porsche - Audi - Opel - Volkswagen - BMW - Smart (Mittenloch-Ø 56,5/57/66,5/72,5 mm)



ZENTRIERSATZ PSA

Spannhülzensatz mit 3 Spannhülsen (Ø 58/60/65) + 2 Konen (Ø 62 bis 68 mm und Ø 54 bis 60 mm). Entwickelt nach Peugeot- und Citroën-Vorgaben

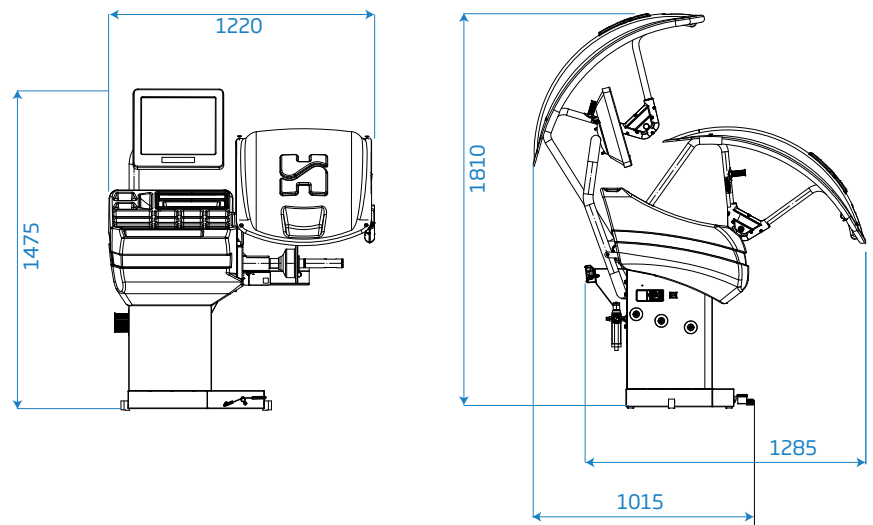
Ausführungen auf Anfrage

megaspin FT: manuelles Einspannung

Ausführung mit Anti Vibration System AVS zur Rundlaufmessung

megaspin FT-P: pneumatische Einspannung

Ausführung mit Anti Vibration System AVS zur Rundlaufmessung



Technische Daten

Stromversorgung einphasig	230V/1ph/50 hz
	115V/1ph/60 Hz
Leistungsaufnahme	0,65 kW
Auswuchtgeschwindigkeit	100 rpm
Messzeit für 15 kg Rad	4,7 s
Messunsicherheit	± 0,5 g
Auflösung	0,5 g
Mittlerer Geräuschpegel	< 70 dB (A)
Einstellbare Felgenbreite	1,5" ÷ 20" / 40 ÷ 510 mm
Einstellbarer Durchmesser	10" ÷ 30" / 265 ÷ 765 mm
Druckluft min/max	7 ÷ 10 kg/cm ² / ~ 0.7 ÷ 1 MPa ~ 7 ÷ 10 bar / ~ 105 ÷ 145 psi
Max. Radgewicht	< 75 kg
Maschinengewicht	120 kg

OPTIONALE RADHEBER

Professionelle Radheber mit einer Tragfähigkeit von bis zu 80 kg.

Verringerte Arbeitszeiten und präzises Zentrieren des Rads.



HOFMANN MEGAPLAN GmbH

Hüttenstrasse 7 - 67550 Worms - Germany

T +49 (0)6242 913 6666

hm-mail@hofmann-megaplan.com

www.hofmann-megaplan.com