



megaspin Fast Touch

LA EQUILIBRADORA REVOLUCIONARIA



megaspin FT P



megaspin



Tecnología Fast Touch: equilibrado al alcance de todos

Detectadas las dimensiones de la rueda, la simple presión de un botón acelera la transmisión de los datos al software, que los guarda antes de iniciar la medición del desequilibrio.



En ausencia del calibre tradicional, el operador ya no está obligado a adoptar posiciones incómodas para adquirir las dimensiones dentro de la llanta, mejorando en general la comodidad de trabajo, el rendimiento y la eficiencia.



Interfaz de usuario intuitiva para un uso fácil.





FAST TOUCH

La revolución en el equilibrado

Megaspin Fast Touch revoluciona la experiencia de equilibrado de ruedas mediante la innovadora combinación de un puntero láser y un láser de línea.

Con el simple movimiento de la rueda, los láseres calculan la distancia y el diámetro de la llanta, mientras que el sonar AUTO SENSE mide su anchura, permitiendo la detección rápida y precisa de todos los parámetros necesarios para detectar correctamente el desequilibrio de las ruedas. Posteriormente, el puntero láser también indica la posición exacta para la aplicación de los contrapesos adhesivos dentro de la llanta. Cualquier posible error durante la colocación del peso se evita gracias al freno eléctrico que bloquea inmediatamente la rueda en la posición de corrección.



AUTO SENSE

One Weight Balancing

Al final del lanzamiento de medición, la función One Weight Balancing se activa en automático y sugiere un solo plano de corrección ideal en lugar de dos. El puntero láser indica el punto exacto en el que se puede equilibrar la rueda reduciendo al mínimo el desequilibrio estático y dinámico, utilizando un solo contrapeso. OWB ofrece un ahorro de tiempo de un 30% para el 70% de las ruedas.



OWB ONE WEIGHT BALANCING

AVS Sonar (opcional)

Puesto que las vibraciones de las ruedas a menudo no sólo dependen del desequilibrio, Megaspin Fast Touch es capaz de realizar un análisis exhaustivo de las salidas gracias al sistema anti-vibración (AVS). El Sonar AVS, durante el lanzamiento de medida detecta la excentricidad de la rueda con una exactitud de 0,1 mm y permite un diagnóstico exacto en pocos segundos. HubMatch, el proceso guiado de cancelación de excentricidad en el vehículo, detecta el punto más alto de la rueda para reducir la excentricidad del ensamblaje usando solo la holgura entre orificio de centrado y buje, recuperándola gracias a la gravedad.



AVS SONAR

HUBMATCH

Megaclamp - Fijación neumática (megaspin FT-P)

La fijación neumática asegura un centrado perfecto de la rueda en el mandril reduciendo los tiempos de montaje.



Posicionamiento automático instantáneo

El sistema de posicionamiento automático con freno electromagnético en el motor de DC permite que la rueda se detenga instantáneamente en la posición de corrección. Al final del lanzamiento de medición, la rueda se para justo en el punto en el que se aplica el contrapeso. Tras haber terminado la corrección del primer rellano, presionar la tecla de reposicionamiento, la rueda se coloca en automático en el segundo punto de corrección.



Accesorios en dotación

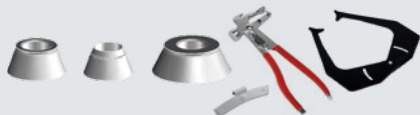


KIT NEUMÁTICO

Anillo, manguito de cierre rápido, distanciador

KIT GL40

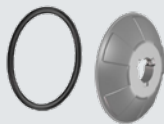
Abrazadera rápida GL40, manguito y espaciador



KIT 3 CONOS + calibrador

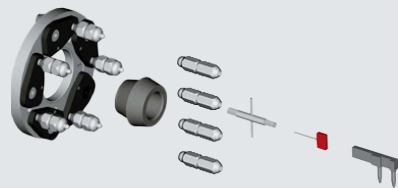
Ø 45 ÷ 110 mm, pinza-martillo y contrapeso de 60 g

Accesorios opcionales



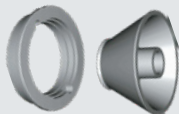
RL CUP Ø 40

Taza de plástico de diámetro grande con anillo de poliuretano de protección



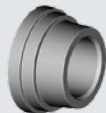
UH20/2 Ø 40

Adaptador universal para ruedas con 3, 4, 5, 6 orificios. Completo con doble cono de centrado posterior para ruedas con/sin orificios centrales



VL/2 CONE + G36 DISC

Kit para ruedas de vehículos comerciales ligeros (con orificio central Ø 97 ÷ 170 mm)



MT2 CONE Ø 40

Cono escalonado de precisión elevada para Porsche - Audi - Opel - Volkswagen - BMW - Smart (Ø56,5 / 57 / 66,5 / 72,5 mm orificio central)



KIT CENTRADO PSA

Set de 3 casquillos (Ø 58/60/65) + 2 conos (Ø 62 ÷ 68 mm y Ø 54 ÷ 60 mm). Desarrollado de acuerdo con especificaciones Peugeot y Citroën

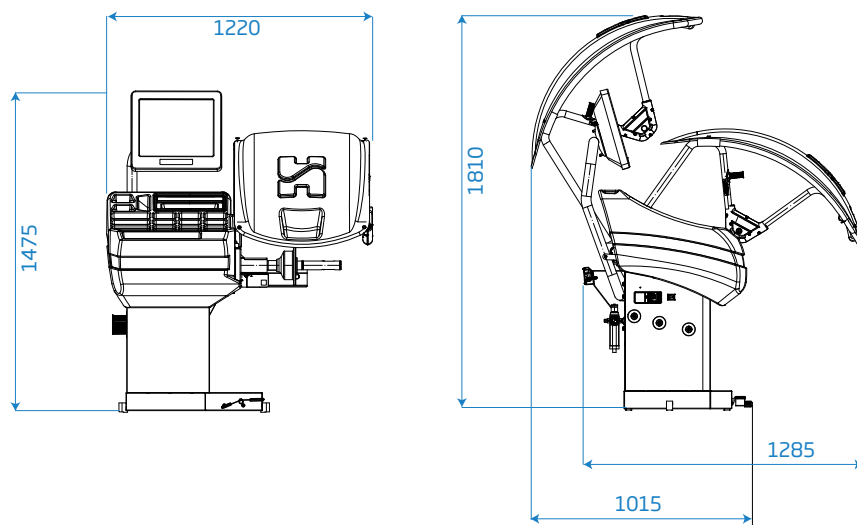
Versioni a richiesta

megaspin FT: bloqueo manual

Versión con Anti Vibration System para medir la excentricidad

megaspin FT-P: bloqueo neumático

Versión con Anti Vibration System para medir la excentricidad



Datos técnicos

Alimentación monofásica	230V/1ph/50 hz
	115V/1ph/60 Hz
Potencia absorbida	0,65 kW
Velocidad de equilibrado	100 rpm
Tiempo de ciclo para rueda de 15 kg	4,7 s
Incertidumbre en la medida	± 0,5 g
Resolución	0,5 g
Sonoridad media	< 70 dB (A)
Ancho seleccionable de la llanta	1,5" ÷ 20" / 40 ÷ 510 mm
Diámetro seleccionable	10" ÷ 30" / 265 ÷ 765 mm
Presión mín./máx. de aire comprimido	7 ÷ 10 kg/cm ² / ~ 0.7 ÷ 1 MPa
	~ 7 ÷ 10 bar / ~ 105 ÷ 145 psi
Peso máximo de la rueda	< 75 kg
Peso de la máquina	120 kg

LEVANTADORES OPCIONALES

Levantadores profesionales con caudal máximo de 80 kg.

Tiempos de trabajo reducidos y centrado preciso de la rueda.



HOFMANN MEGAPLAN GmbH
Hüttenstrasse 7 - 67550 Worms - Germany
T +49 (0)6242 913 6666
hm-mail@hofmann-megaplan.com
www.hofmann-megaplan.com