



megaspin Fast Touch

L'EQUILIBRATRICE RIVOLUZIONARIA





Tecnologia Fast Touch: equilibratura alla portata di tutti

Rilevate le dimensioni della ruota, la semplice pressione di un pulsante velocizza la trasmissione dei dati al software che li memorizza prima di avviare il lancio di misura dello squilibrio.



In assenza del tradizionale calibro, l'operatore non è più costretto ad adottare posizioni scomode per acquisire le dimensioni all'interno del cerchio, migliorando complessivamente comfort di lavoro, prestazioni ed efficienza.



Interfaccia utente intuitiva per un facile utilizzo.



megaspin



FAST TOUCH

La rivoluzione nell'equilibratura

Megaspin Fast Touch rivoluziona l'esperienza di bilanciamento delle ruote tramite l'innovativa combinazione di un laser point e di un laser a linea.

Con il semplice movimento della ruota, i laser calcolano distanza e diametro del cerchio, mentre il sonar AUTO SENSE ne misura la larghezza, consentendo l'individuazione rapida e precisa di tutti i parametri necessari per rilevare correttamente lo squilibrio delle ruote. Successivamente, il puntatore laser indica, anche, la posizione esatta per l'applicazione dei contrappesi adesivi all'interno del cerchio.

Ogni possibile errore durante il posizionamento del peso viene evitato grazie al freno elettrico che blocca immediatamente la ruota in posizione di correzione.



AUTO SENSE

One Weight Balancing

Al termine del lancio di misura, la funzione One Weight Balancing si attiva automaticamente e suggerisce un unico piano di correzione ideale anziché due.

Il puntatore laser indica il punto esatto in cui è possibile bilanciare la ruota riducendo al minimo lo squilibrio statico e dinamico, utilizzando un solo contrappeso.

OWB offre un risparmio di tempo del 30% per il 70% delle ruote.



**OWB
ONE WEIGHT
BALANCING**

Anti Vibration System (opzionale)

Poiché le vibrazioni di una ruota spesso non dipendono solamente dallo squilibrio, Megaspin Fast Touch effettua un'analisi approfondita del run-out grazie all'Anti Vibration System (AVS). Durante il normale lancio di misura, il sonar AVS rileva l'eccentricità della ruota con una precisione di 0,1 mm, offrendo un risultato preciso in pochi secondi.

Allo stesso tempo, Hubmatch rileva il punto di maggiore eccentricità della ruota e fornisce all'operatore semplici step guidati per ridurla sfruttando i soli giochi di posizionamento della ruota sul mozzo e la gravità.



**AVS
SONAR**

HUBMATCH

Megaclamp - Bloccaggio pneumatico (megaspin FT-P)

Il bloccaggio pneumatico garantisce un centraggio perfetto della ruota sul mandrino riducendo i tempi di montaggio.



Posizionamento automatico

Il sistema di posizionamento automatico con freno elettromagnetico su motore DC consente alla ruota di arrestarsi con estrema rapidità in posizione di correzione. Al termine del lancio di misura, la ruota si ferma automaticamente nell'esatto punto di applicazione del contrappeso. Dopo avere terminato la correzione del primo piano, premendo il tasto di riposizionamento, la ruota si posiziona automaticamente sul secondo piano di correzione.



Dotazione standard



PNEUMATIC KIT

Anello, manicotto di serraggio rapido e distanziale

KIT GL40

Ghiera rapida GL40, manicotto e distanziale



KIT 3 CONI + calibro

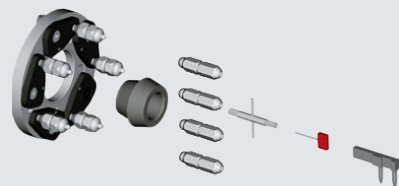
Ø 45 ÷ 110 mm, pinza-martello e contrappeso da 60 g

Accessori opzionali



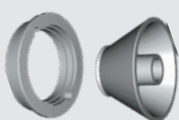
RL CUP Ø 40

Coppa in plastica di grande diametro con anello in poliuretano di protezione



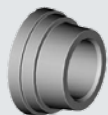
UH20/2 Ø 40

Adattatore universale per ruote con 3,4,5,6 fori. Completo di doppio cono di centraggio posteriore per ruote con/senza fori centrali



CONO VL/2 + DISCO G36

Kit per ruote di veicoli commerciali leggeri (con foro centrale Ø 97 ÷ 170 mm)



CONO MT2 Ø 40

Cono a gradini di alta precisione per Porsche - Audi - Opel - Volkswagen - BMW - Smart (Ø 56,5 / 57 / 66,5 / 72,5 mm foro centrale)



KIT CENTRAGGIO PSA

Set di 3 bussole (Ø 58/60/65) + 2 coni (Ø 62 ÷ 68 mm e Ø 54 ÷ 60 mm). Sviluppati secondo specifiche Peugeot e Citroën

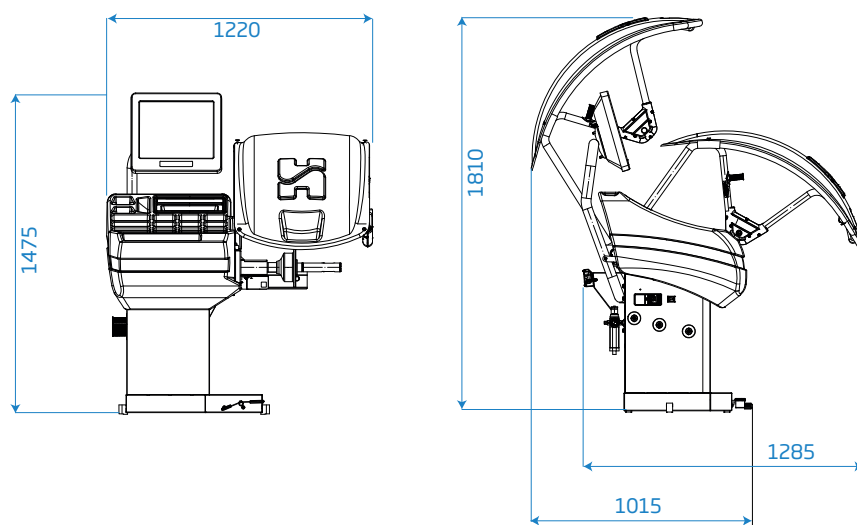
Versioni a richiesta

megaspin FT: bloccaggio manuale

Versione con Anti Vibration System per la misura dell'eccentricità

megaspin FT-P: bloccaggio pneumatico

Versione con Anti Vibration System per la misura dell'eccentricità



Dati tecnici

Alimentazione monofase	230V/1ph/50 hz
	115V/1ph/60 Hz
Potenza massima assorbita	0,65 kW
Velocità di equilibratura	100 rpm
Tempo di ciclo per ruota da 15 kg	4,7 s
Incertezza di misura	± 0,5 g
Risoluzione	0,5 g
Rumorosità media	< 70 dB (A)
Larghezza cerchio impostabile	1,5" ÷ 20" / 40 ÷ 510 mm
Diametro cerchio impostabile	10" ÷ 30" / 265 ÷ 765 mm
Pressione min/Max aria compressa	7 ÷ 10 kg/cm ² / ~ 0.7 ÷ 1 MPa
	~ 7 ÷ 10 bar / ~ 105 ÷ 145 psi
Peso massimo ruota	< 75 kg
Peso macchina	120 kg

SOLLEVATORI OPZIONALI

Sollevatori professionali con portata fino a 80 kg. Tempi di lavoro ridotti ed esatto centraggio della ruota.



HOFMANN MEGAPLAN GmbH
Hüttenstrasse 7 - 67550 Worms - Germany
T +49 (0)6242 913 6666
hm-mail@hofmann-megaplan.com
www.hofmann-megaplan.com