



megaspin FT Lite

EQUILBRADORA VERSÁTIL PARA EQUILIBRAR DÓNDE SEA NECESARIO





Hofmann megaspin FT Lite es la nueva equilibradora totalmente automática ideal para el servicio móvil, pero especialmente adecuada para talleres con problemas de espacio gracias a sus dimensiones extremadamente reducidas. Megaspin FT Lite es ligero, compacto y flexible para equilibrarlo donde se necesite.

megaspin

Tecnología Fast Touch: equilibrado al alcance de todos



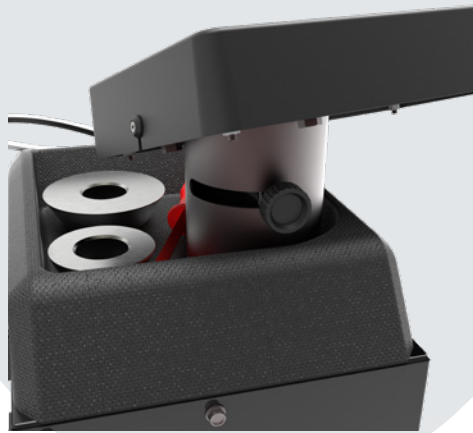
Detectadas las dimensiones de la rueda, la simple presión de un botón acelera la transmisión de los datos al software, que los guarda antes de iniciar la medición del desequilibrio.



En ausencia del calibre tradicional, el operador ya no está obligado a adoptar posiciones incómodas para adquirir las dimensiones dentro de la llanta, mejorando en general la comodidad de trabajo, el rendimiento y la eficiencia.



Interfaz de usuario intuitiva para un uso fácil.



Pantalla giratoria:

un mando práctico en la parte posterior permite al operario girar y fijar la interfaz en su posición de trabajo favorita. Además, también ocupa el mínimo espacio posible cuando la equilibradora no está en uso.



Equilibrado automático moto:

equipado con los accesorios adecuados, al pulsar el botón específico se establece automáticamente el programa de equilibrado óptimo para ruedas de motocicleta.



FAST TOUCH

La revolución en el equilibrado

Megaspin Fast Touch revoluciona la experiencia de equilibrado de ruedas mediante la innovadora combinación de un puntero láser y un láser de línea.

Con el simple movimiento de la rueda, los láseres calculan la distancia y el diámetro de la llanta, mientras que el sonar VIRTUAL SONAR mide su anchura, permitiendo la detección rápida y precisa de todos los parámetros necesarios para detectar correctamente el desequilibrio de las ruedas. Posteriormente, el puntero láser también indica la posición exacta para la aplicación de los contrapesos adhesivos dentro de la llanta. Cualquier posible error durante la colocación del peso se evita gracias al freno eléctrico que bloquea inmediatamente la rueda en la posición de corrección.



VIRTUAL SONAR

Virtual Sonar

El Virtual Sonar es un software que puede, en ausencia de un dispositivo de sonar real, medir automáticamente la anchura de los círculos de hierro y calcular así la posición del segundo plano de corrección.

El Virtual Sonar reduce el tiempo de medición al evitar los errores del operador causados por la introducción manual de datos, al tiempo que garantiza un alto nivel de eficiencia.



OWB ONE WEIGHT BALANCING

One Weight Balancing

Al final del lanzamiento de medición, la función One Weight Balancing se activa en automático y sugiere un solo plano de corrección ideal en lugar de dos. El puntero láser indica el punto exacto en el que se puede equilibrar la rueda reduciendo al mínimo el desequilibrio estático y dinámico, utilizando un solo contrapeso. OWB ofrece un ahorro de tiempo de un 30% para el 70% de las ruedas.

Aproximación automática

Con el sistema de aproximación automática y el freno eléctrico, la rueda se detiene automáticamente cerca del punto exacto de aplicación del contrapeso una vez completado el lanzamiento de la medición. Así el operador puede colocar correctamente la rueda con tan sólo un pequeño movimiento. Tras haber terminado la corrección del primer plano, al pulsar "start" la rueda pasa a la zona del segundo plano de corrección.



VERSIÓN ESTÁNDAR



Versión que ahorra espacio y se fija a un banco de trabajo con dos soportes (ideal tanto para taller como para servicio móvil)

VERSIONES POR ENCARGO



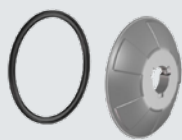
Versión con chasis para el servicio móvil de fácil instalación en una furgoneta



Versión con chasis para su instalación en talleres con problemas de espacio

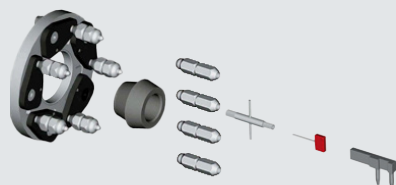
Chasis de dimensiones muy reducidas. Respecto a una equilibradora estándar es 3 veces más compacta y hasta 4 veces más ligera.

Accesorios opcionales



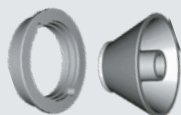
RL CUP Ø 40

Taza de plástico de diámetro grande con anillo de poliuretano de protección



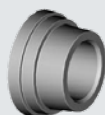
UH20/2 Ø 40

Adaptador universal para ruedas con 3, 4, 5, 6 orificios. Completo con doble cono de centrado posterior para ruedas con/sin orificios centrales



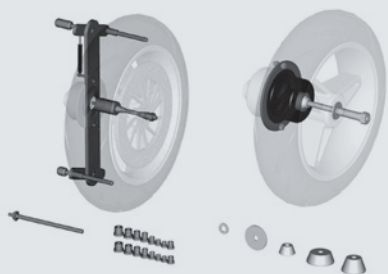
CONO VL/2 + DISCO G36

Kit para ruedas de vehículos comerciales ligeros (con orificio central Ø 97 ÷ 170 mm)



CONO MT2 Ø 40

Cono escalonado de precisión elevada para Porsche - Audi - Opel - Volkswagen - BMW - Smart (Ø56,5 / 57 / 66,5 / 72,5 mm orificio central)



RMC20/mot/2

Brida universal de centrado. Para ruedas de motocicletas y scooters, con rodamiento Ø 15 ÷ 35 mm: con brazo de arrastre equilibrado dinámicamente.

Para ruedas estándar: con cono centrador trasero de alta precisión

KIT DE RUEDAS

Kit de 2 ruedecillas y tornillos para chasis

Accesorios en dotación



KIT GLM40

Abrazadera rápida con volante de lanzamiento GLM40, manguito y espaciador

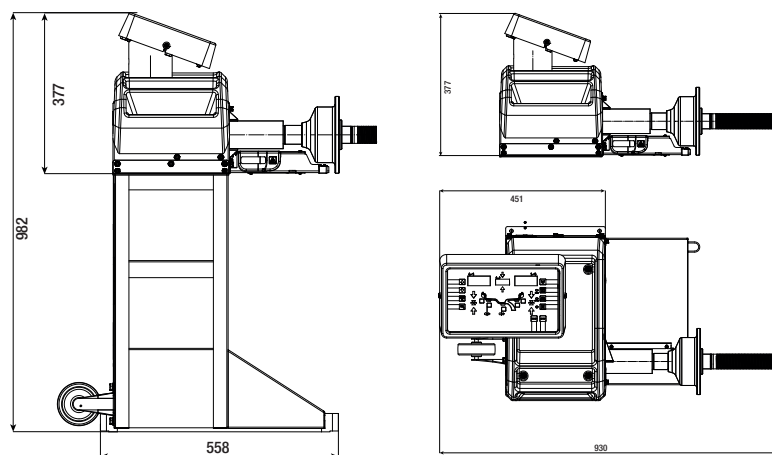


KIT 3 CONOS + calibrador

Ø 45 ÷ 110 mm, pinza-martillo y contrapeso de 60 g

Version por encargo

Versión Motoinverter: DC/AC inverter, 12V, 200-240VAC, 450W



Datos técnicos

Alimentación monofásica	230V/1ph/50-60 Hz
	115V/1ph/50-60 Hz
Potencia absorbida	0,65 kW
Velocidad de equilibrado	100 rpm
Tiempo de ciclo para rueda de 15 kg	4,7 s
Incertidumbre en la medida	± 1 g
Resolución	1 g
Sonoridad media	< 70 dB (A)
Ancho seleccionable de la llanta	1,5" ÷ 20" / 40 ÷ 510 mm
Diámetro seleccionable	10" ÷ 30" / 265 ÷ 765 mm
Peso máximo de la rueda	< 75 kg
Peso de la máquina	30 kg



HOFMANN MEGAPLAN GmbH
Hüttenstrasse 7 - 67550 Worms - Germany
T +49 (0)6242 913 6666
hm-mail@hofmann-megaplan.com
www.hofmann-megaplan.com

AGHMS01160