



# megaspin 22 bike

## EQUILIBRADORA DIGITAL PARA RUEDAS MOTO

**AUTOMATIC  
GAUGE**



**MANUAL  
LOCKING**



**AUTOMATIC  
GAUGE**



**MANUAL  
LOCKING**

### Calibre automático

El calibre automático permite detectar en automático distancia y diámetro de la rueda. Además, con la función Auto Select, la máquina reconoce en automático si se dispone de llantas de aleación.

Lanzamiento y parada ocurren a mitad del rodillo motor llevado a contacto con el neumático. Para ruedas de diámetro pequeño, el lanzamiento puede ser manual.

M22 bike permite tanto el equilibrado estático como dinámico.

### Eje mandril

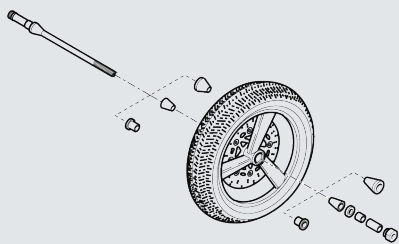
Gracias al eje mandril fijo, la rueda queda libre de girar en sus cojinetes reproduciendo exactamente el montaje de la rueda en la moto. Es así que se eliminan todas las inexactitudes de montaje que serían inevitables trabajando en equilibradoras tradicionales para ruedas vehículo en las que la brida gira con la misma rueda.

### Bloqueo manual

El bloqueo de la rueda es manual y las dos bridas universales suministradas permiten un apriete rápido y específico para todas las tipologías de ruedas que se encuentran en el mercado.

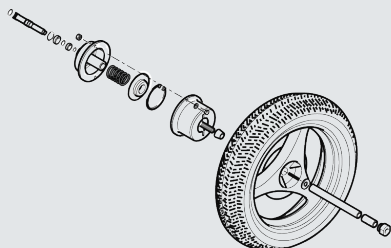
La brida AF15 permite montar todas las ruedas con cojinetes. Mientras la brida AGF, permite actuar tanto en ruedas de motos como en ruedas posteriores bridadas o de un sólo brazo.

## Accesorios opcionales



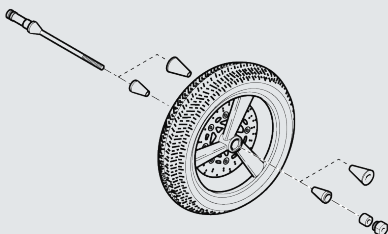
### AF15 - Obligatorio

Para todas las tipologías de ruedas montadas con orificio central  $\varnothing 15 \div 35$



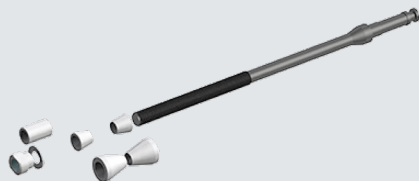
### AGF

Para ruedas bridadas con centrado de hasta  $\varnothing 85$  mm



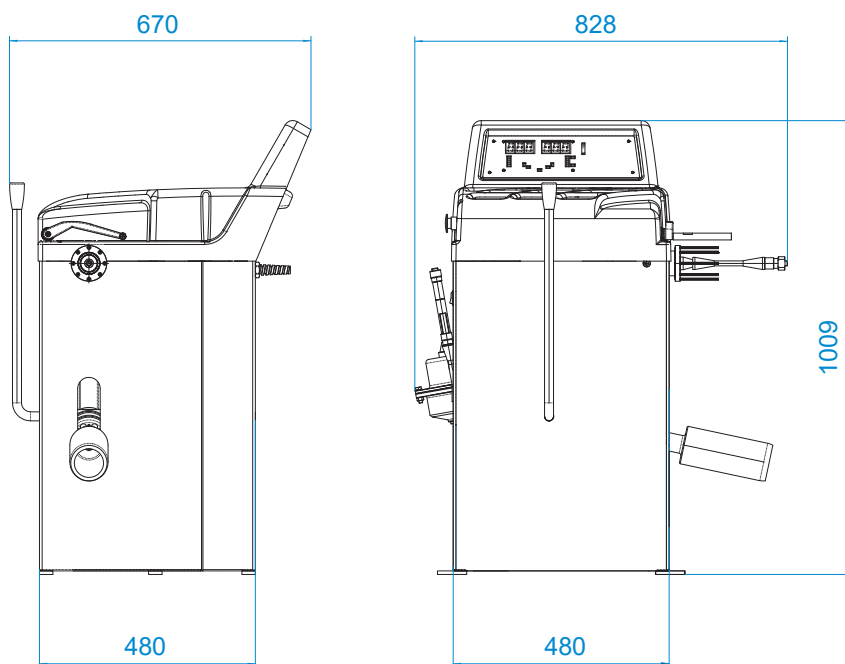
### AF12

Árbol mandril con  $\varnothing 11$  mm



### AF19

Para todas las tipologías de ruedas montadas en cojinetes con orificio central  $18 \div 35$



### Datos técnicos

Díámetro seleccionable	265 - 765 mm (10" - 30")
Ancho seleccionable de la llanta	40 - 510 mm (1.5" - 20")
Alimentación monofásica	115/230V - 50/60 Hz
Alimentación con batería	12 - 24 V DCO
Potencia absorbida	15 kW
Velocidad de equilibrado	< 80 rpm
Incertidumbre de medida	0,5 g
Tiempo de ciclo	6-8 s
peso neto	84 kg
Tamaño del embalaje	88x108x114h cm

# megaspin22 bike



**HOFMANN MEGAPLAN GmbH**  
Hüttenstrasse 7 - 67550 Worms - Germany  
T +49 (0)6242 913 6666 - hm-mail@hofmann-megaplan.com  
[www.hofmann-megaplan.com](http://www.hofmann-megaplan.com)

AGHD07160