



# megamount 87

DESMONTADORA DE  
NEUMÁTICOS CON CAPACIDAD  
DE BLOQUEO HASTA 30"  
Y MOTOINVERTER

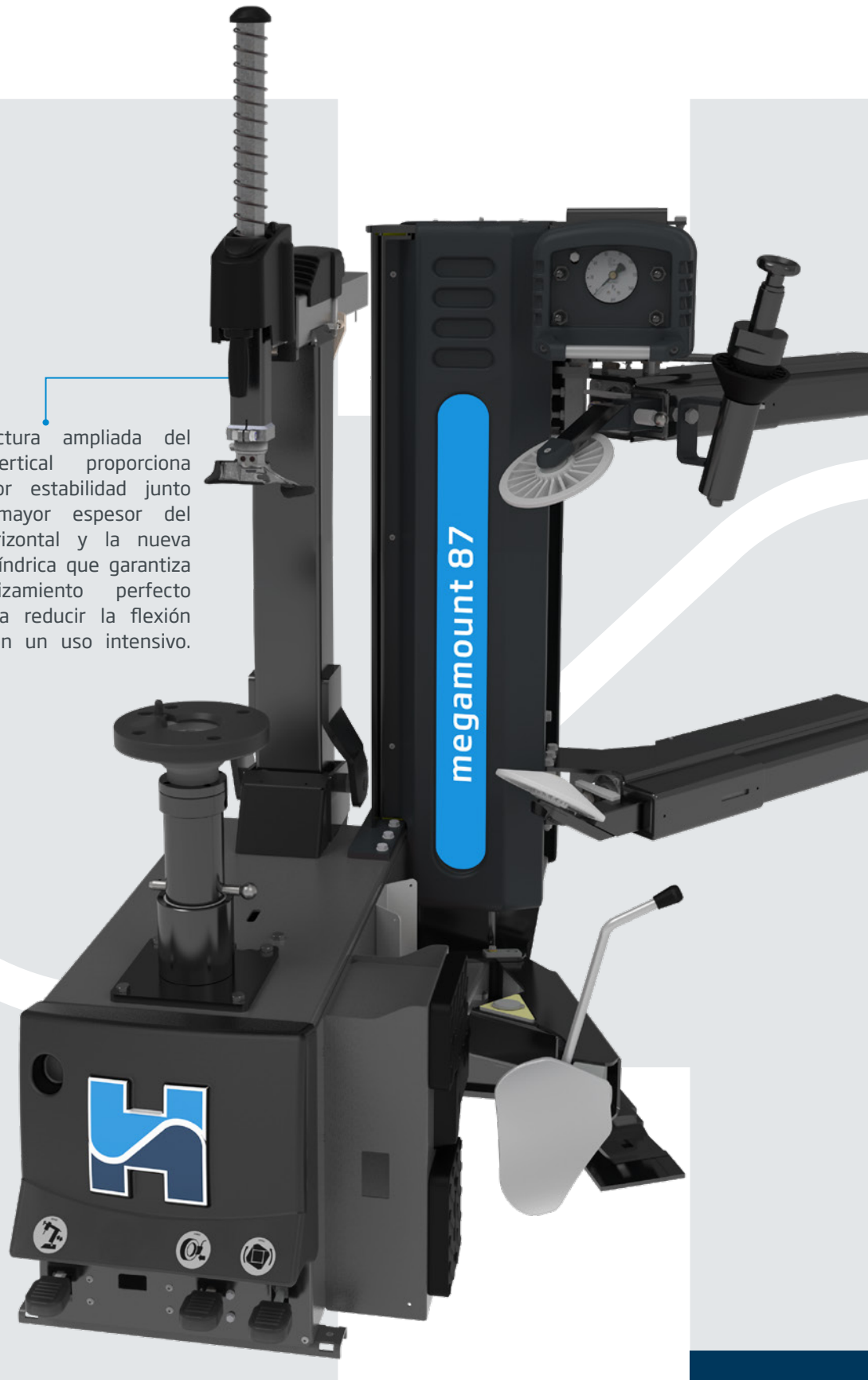




*Las desmontadoras de neumáticos Hofmann Megaplan de última generación permiten al operador trabajar fácilmente con todo tipo de ruedas. Características clave como el doble sistema de destalonamiento, el bloqueo de las ruedas por almohadilla de lijado y el pedal desmontable forman parte del equipamiento de serie de este modelo.*

megamount

La estructura ampliada del poste vertical proporciona una mayor estabilidad junto con el mayor espesor del brazo horizontal y la nueva fijación cilíndrica que garantiza un deslizamiento perfecto y ayuda a reducir la flexión incluso con un uso intensivo.



# megamount 87

DESMONTADORA DE NEUMÁTICOS CON  
CAPACIDAD DE BLOQUEO HASTA 30"  
Y MOTOINVERTER



## Capacidad de anclaje de hasta 30"

Un sistema de almohadilla de lijado ajustable en altura ofrece una amplia capacidad de bloqueo de 10" a 30" y asegura un apriete ideal en todos los tipos de llantas, reduciendo el peligro que se puedan estropear. La placa de soporte de goma también permite sujetar las llantas invertidas directamente sobre la placa.



"COMBI"  
SYSTEM

## Sistema de destalonamiento combinado

Este sistema utiliza dos herramientas diferentes de destalonamiento para cumplir todos los requisitos. Con destalonador ergonómico de brazo regulable para trabajar en llantas estándar y de perfil alto de hasta 17" de ancho; utilizando discos dinámicos accionados por cómodos mandos para gestionar los movimientos arriba/abajo, adelante/atrás y combinados, para trabajar en llantas de perfil bajo, RFT y UHP.

## Motoinverter

El motor depende del sistema Motoinverter con variación progresiva de la velocidad de 0 a 16 rpm. La ficha inverter se encuentra instalada en la máquina, lejos del motor para evitar problemas de vibraciones y recalentamiento. Asegura un bajo ahorro energético con la función "stand-by inteligente".



## Dispositivo de inflado por pedal

Dispositivo de inflado accionado por pedal, instrumento de control fijo de escala graduada y limitador de presión de inflado conforme a las normas CE.



## DISPOSITIVOS DE AYUDA

Para que el *megamount 87* sea aún más funcional, es posible elegir la configuración de brazo auxiliar HPX-FA. Útil para facilitar el montaje/desmontaje del talón superior de ruedas UHP y Run-flat.



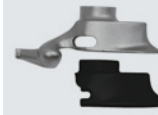
## Accesorios en dotación



Protección de goma para mandril autocentrante



Protección frontal de la cabeza (x2)



Protección posterior de la cabeza (x2)

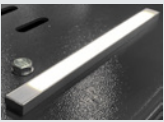
## Accesorios opcionales



Elevador



Adaptador especial para camiones ligeros y llantas con radios que sobresalen



Kit de iluminado de led



Sistema de inflado sin cámara



Kit rodillo



Prensa-talón extensible con sistema de tracción



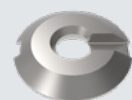
Kit de bridas para llantas de canal invertido



Portaobjetos

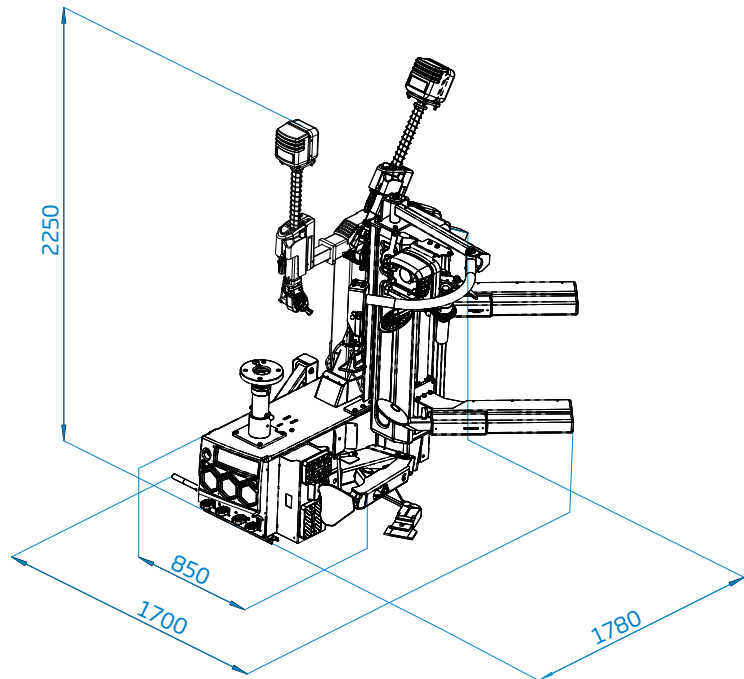


Adaptador transporte ligero



Cono de transporte ligero

**Versión de velocidad individual:** 1.5 kW 230V/50-60 Hz/1ph (Inverter) 0-16 rpm



## Datos técnicos

Capacidad de anclaje	10" ÷ 30" (min ÷ max)
Diámetro máx rueda	1160 mm (46")
Anchura máx rueda	430 mm (17")
Fuerza despegador	1200+1200 kgf (with discs) 2800 kgf (with blade)
Motor monofásico	1.5 kW (Inverter) 230V 50-60Hz
Velocidad de rotación	0 - 16 rpm (1ph - Inverter)
Presión de servicio	8 - 12 bar (116 - 145 psi)
Nivel sonoro	< 70 ± 3 dB (A)
Peso neto	410 kg



**HOFMANN MEGAPLAN GmbH**  
Hüttenstrasse 7 - 67550 Worms - Germany  
T +49 (0)6242 913 6666 - hm-mail@hofmann-megaplan.com  
[www.hofmann-megaplan.com](http://www.hofmann-megaplan.com)