



megamount 87

DÉMONTE-PNEUS
AUTOMATIQUE AVEC
CAPACITÉ DE SERRAGE
JUSQU'À 30" ET
MOTOINVERTER

UP to
30"

BEAD
BREAKER
UP TO 17"



MOTO
INVERTER

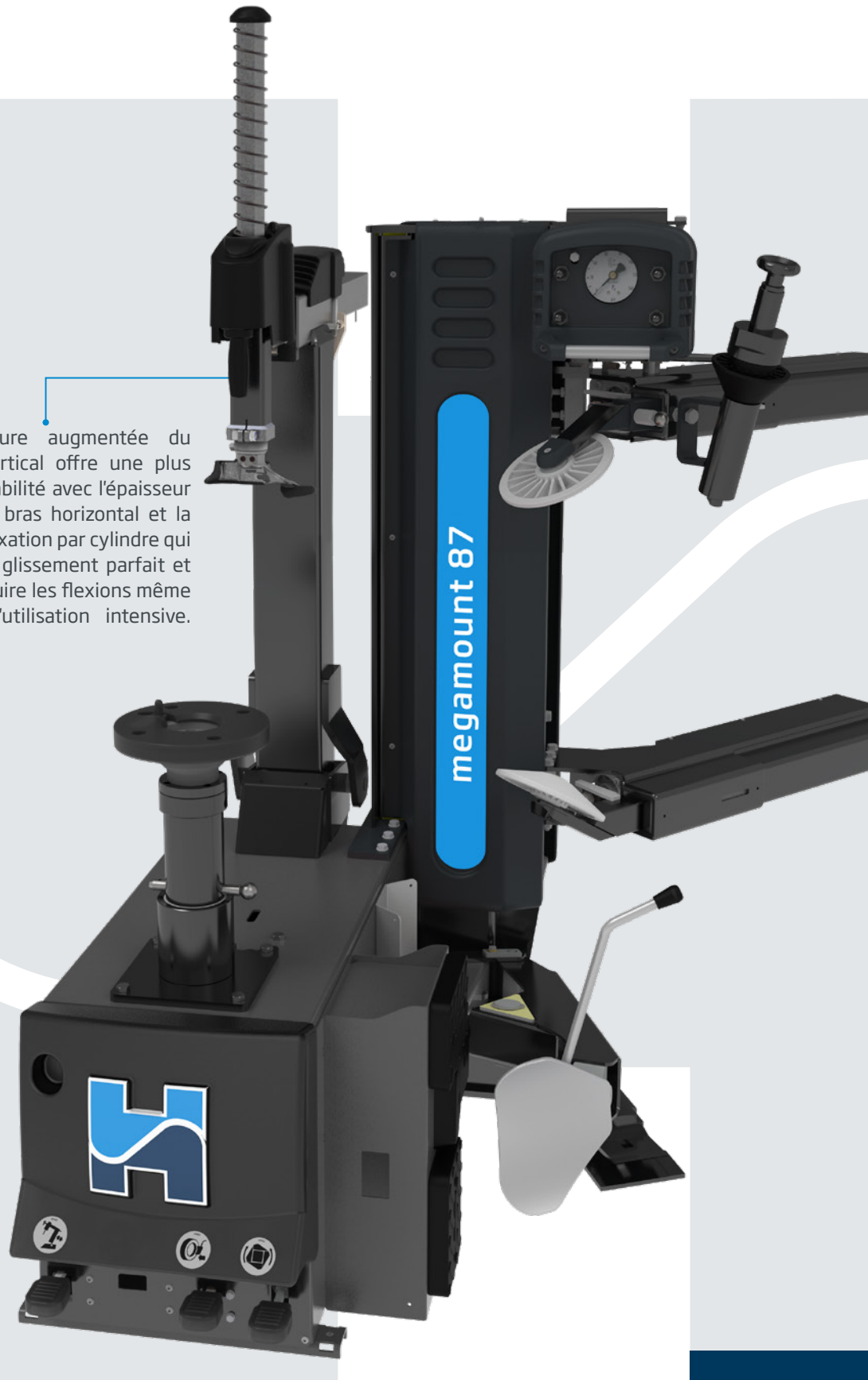
PEDAL



Les démonte-pneus Hofmann Megaplan de dernière génération permettent à l'opérateur de travailler facilement sur tous les types de roues. Des caractéristiques clés telles que le double système de détalonnage, le verrouillage de la roue à plateau et le pédalier amovible sont standards pour ce modèle.

megamount

La structure augmentée du poteau vertical offre une plus grande stabilité avec l'épaisseur accrue du bras horizontal et la nouvelle fixation par cylindre qui assure un glissement parfait et aide à réduire les flexions même en cas d'utilisation intensive.



megamount 87

DÉMONTE-PNEUS AUTOMATIQUE
AVEC CAPACITÉ DE SERRAGE
JUSQU'À 30" ET MOTOINVERTER



UP to
30"

Capacité de serrage jusqu'à 30"

Un système à plateau réglable en hauteur offre une grande capacité de verrouillage de 10" à 30" et garantit un serrage optimal sur tous les types de jantes, réduisant ainsi le risque de les endommager. Le plan d'appui en caoutchouc permet de bloquer directement sur le plateau également les jantes inversées.



"COMBI"
SYSTEM

Système de détalonnage combiné

Ce système utilise deux outils de détalonnage différents pour répondre à tous les besoins. Avec détalonneur ergonomique à bras réglable pour travailler sur des roues standards et à profil haut avec une largeur jusqu'à 17" ; à l'aide de disques dynamiques entraînés par des commandes pratiques pour gérer les mouvements haut/bas, avant/arrière et combiné, pour travailler sur des roues à profil bas, RFT et UHP.

Motoinverter

Le moteur est contrôlé par le système Motoinverseur avec variation de vitesse progressive de 0 à 16 tr/min. La carte inverseur est installée loin du moteur pour éviter les problèmes de vibrations et de surchauffe. Garantit une faible consommation d'énergie avec la fonction « stand-by intelligent ».



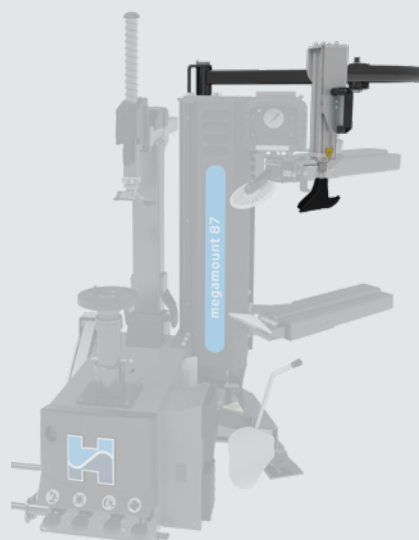
Dispositif de gonflage à pédale

Dispositif de gonflage à pédale, manomètre et limiteur de pression de gonflage aux normes CE.



DISPOSITIFS D'AIDE

Pour rendre le *megamount 87* encore plus fonctionnel, il est possible de choisir la configuration avec le bras auxiliaire HPX-FA. Utile pour faciliter le montage/démontage du talon supérieur de roues UHP et Run-flat.



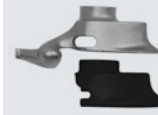
Équipement standard



Protection en caoutchouc pour mandrin autocentrant



Protection frontale tête de montage (x2)



Protection arrière tête de montage (x2)

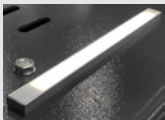
Accessoires sur demande



Élevateur de roue



Adaptateur spécial pour camions légers et jantes avec des rayons en saillie



Kit d'éclairage LED



Système de gonflage tubeless



Kit rouleur



Décolleur de pneus extensible avec système de traction



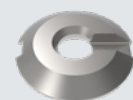
Kit bride pour jantes à canal inversé



Porte-objets

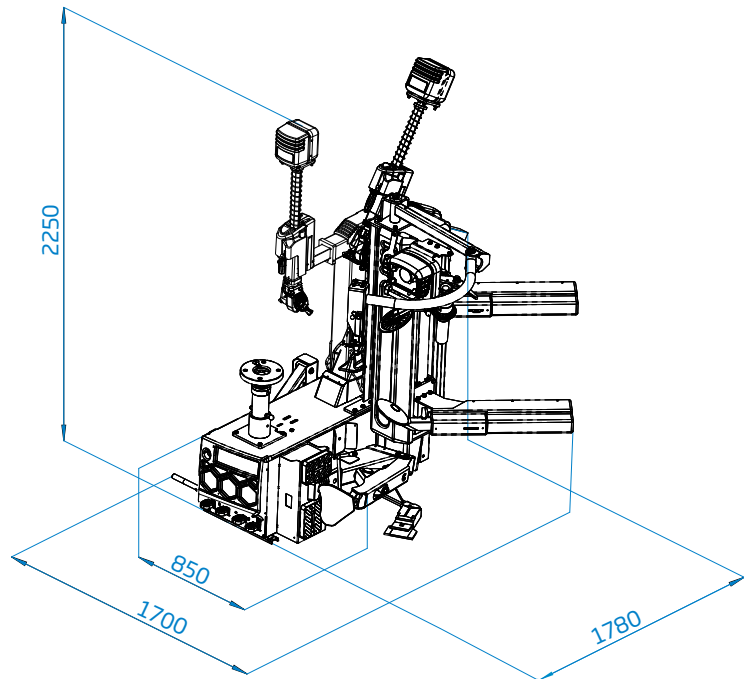


Adaptateur de transport léger



Cône de transport léger

Version à une vitesse: 1.5 kW 230V/50-60 Hz/1ph (Inverter) 0-16 rpm



Données techniques

Capacité de serrage	10" ÷ 30" (min ÷ max)
Diamètre maxi roue	1160 mm (46")
Largeur maxi roue	430 mm (17")
Force détalonnage	1200+1200 kgf (with discs) 2800 kgf (with blade)
Moteur monophasé	1.5 kW (Inverter) 230V 50-60Hz
Vitesse de rotation	0 - 16 rpm (1ph - Inverter)
Pression de travail	8 - 12 bar (116 - 145 psi)
Niveau sonore	< 70 ± 3 dB (A)
Poids net	410 kg



HOFMANN MEGAPLAN GmbH
Hüttenstrasse 7 - 67550 Worms - Germany
T +49 (0)6242 913 6666 - hm-mail@hofmann-megaplan.com
www.hofmann-megaplan.com