



megaspin FT Lite

ÉQUILIBREUSE POLYVALENTE POUR
ÉQUILIBRER PARTOUT
OÙ VOUS EN AVEZ BESOIN





Hofmann megaspin FT Lite est la nouvelle machine à équilibrer entièrement automatique idéale pour le service mobile, mais particulièrement adaptée aux ateliers ayant des problèmes d'espace, en raison de ses dimensions extrêmement réduites. La megaspin FT Lite est légère, compacte et flexible pour équilibrer où que vous soyez.

megaspin



Technologie Fast Touch: équilibrage à la portée de tous

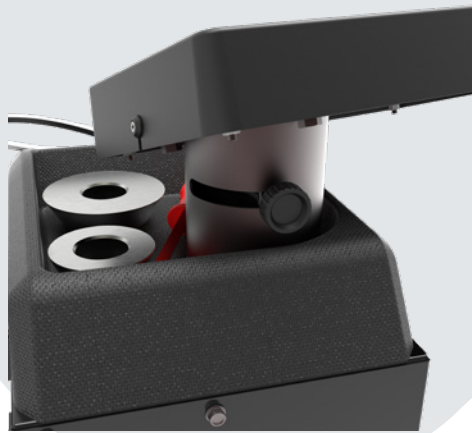
Une fois les dimensions de la roue détectées, une simple pression sur un bouton accélère la transmission des données au logiciel qui les enregistre avant de lancer la mesure du déséquilibre.



En l'absence du calibre traditionnel, l'opérateur n'est plus obligé d'adopter des positions inconfortables pour acquérir les dimensions à l'intérieur de la jante, améliorant ainsi globalement le confort de travail, les performances et l'efficacité.



Interface utilisateur intuitive pour une utilisation facile.



Écran pivotant:

un bouton pratique situé à l'arrière permet à l'opérateur de tourner et de fixer l'interface dans la position de travail préférée.

Il permet également d'occuper le moins d'espace possible lorsque la machine à équilibrer n'est pas utilisée.



Équilibrage automatique moto:

une fois les accessoires appropriés montés, la pression du bouton dédié définit automatiquement le programme d'équilibrage optimal pour les roues de motos.



La révolution dans l'équilibrage

Megaspin Fast Touch révolutionne l'expérience d'équilibrage des roues grâce à la combinaison innovante d'un pointeur laser et d'un laser à ligne.

Avec le simple mouvement de la roue, les lasers calculent la distance et le diamètre du cercle, tandis que le sonar VIRTUAL SONAR mesure sa largeur, permettant la détection rapide et précise de tous les paramètres nécessaires pour détecter correctement le déséquilibre des roues. Ensuite, le pointeur laser indique également la position exacte pour l'application des contrepoids adhésifs à l'intérieur de la jante.

Toute erreur potentielle lors de la pose du poids est évitée grâce au frein électrique qui bloque immédiatement la roue en position de correction.



Virtual Sonar

Virtual Sonar est un logiciel en mesure, en l'absence d'un véritable dispositif sonar, de mesurer automatiquement la largeur des jantes en fer et, par conséquent, de calculer la position du deuxième plan de correction.

Virtual Sonar réduit les temps de mesure en évitant les erreurs de l'opérateur causées par la saisie manuelle des données, tout en garantissant des niveaux élevés d'efficacité.



One Weight Balancing

À la fin du lancement de mesure, la fonction One Weight Balancing s'active automatiquement et suggère un seul plan de correction idéal au lieu de deux. Le pointeur laser indique l'endroit exact où il est possible d'équilibrer la roue en minimisant le balourd statique et dynamique, en utilisant un seul contrepoids. OWB offre un gain de temps de 30 % pour 70 % des roues.

Approche automatique

Avec le système de rapprochement automatique et le frein électrique, une fois le lancement de mesure terminé, la roue s'arrête automatiquement près du point exact d'application du contrepoids. L'opérateur peut ainsi positionner correctement la roue avec un petit mouvement. Après avoir terminé la correction du premier plan, en appuyant sur "start" la roue est amenée au deuxième plan de correction.



VERSION STANDARD



Version avec un encombrement minimal, à fixer à un établi avec deux supports de fixation (idéale pour l'atelier et le service mobile)

VERSIONS SUR DEMANDE



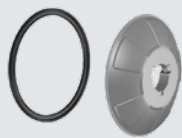
Version avec base pour le service mobile, pour une installation facile à bord du fourgon



Version avec base pour l'installation dans les ateliers avec des problèmes d'espace

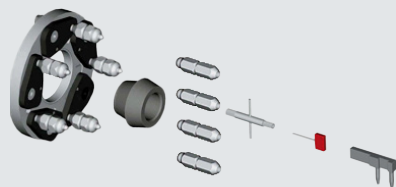
Base de taille extrêmement réduite. Par rapport à une machine à équilibrer standard, elle est 4 fois plus légère et trois fois plus compacte.

Accessoires sur demande



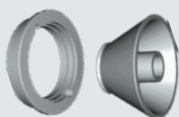
RL CUP Ø 40

Coupe en plastique de grand diamètre avec anneau de protection en polyuréthane



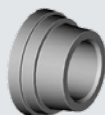
UH20/2 Ø 40

Adaptateur universel pour roues avec 3, 4, 5, 6 trous. Avec double cône de centrage arrière pour roues avec/sans trous centraux



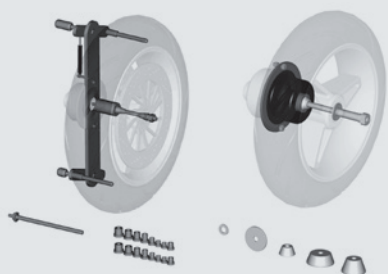
VL/2 CONE + G36 DISC

Kit pour roues de véhicules utilitaires légers (avec trou central Ø 97 ÷ 170 mm)



MT2 CONE Ø 40

Cône à marches de haute précision pour Porsche - Audi - Opel - Volkswagen - BMW - Smart (Ø 56,5 / 57 / 66,5 / 72,5 mm trou central)



RMC20/mot/2

Bride universelle de centrage pour les roues de motos et de scooters. Pour les roues bridées et les roues de scooters: un cône de centrage arrière à haute-precision. Pour les roues avec un palier (trou intérieur de Ø 15 ÷ 35 mm): un bras d'entraînement équilibré dynamiquement.

KIT DE ROUES

Kit de 2 roulettes et vis pour base

Équipement standard



KIT GLM40

Bague rapide avec volant GLM40, manchon et entretoise

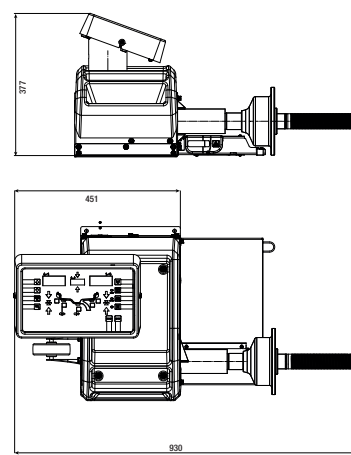
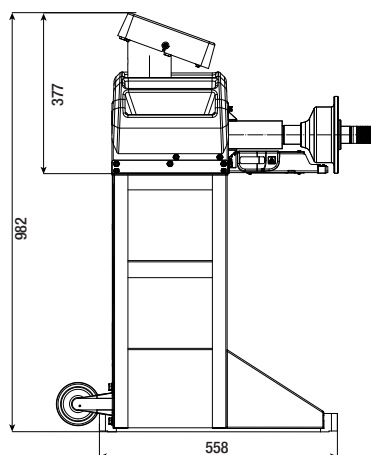


KIT 3 CÔNES + jauge

Ø 45 ÷ 110 mm, pince-marteau et poids de 60 g

Versions sur demande

Version Motoinverter: DC/AC inverter, 12V, 200-240VAC, 450W



Données techniques

Alimentation monophasée	230V/1ph/50-60 Hz
	115V/1ph/50-60 Hz
Puissance absorbée	0,65 kW
Vitesse d'équilibrage	100 rpm
Temps de cycle pour roue 15 kg	4,7 s
Incertitude de mesure	± 1 g
Définition	1 g
Bruit moyen	< 70 dB (A)
Largeur jante programmable	1,5" ÷ 20" / 40 ÷ 510 mm
Diamètre jante programmable	10" ÷ 30" / 265 ÷ 765 mm
Poids max de la roue	< 75 kg
Poids de la machine	30 kg



HOFMANN MEGAPLAN GmbH
Hüttenstrasse 7 - 67550 Worms - Germany
T +49 (0)6242 913 6666
hm-mail@hofmann-megaplan.com
www.hofmann-megaplan.com