



megaspin FT Lite

EQUILIBRATRICE
VERSATILE
**PER EQUILIBRARE
OVUNQUE SERVA**





Hofmann megaspin FT Lite è la nuova equilibratrice completamente automatica ideale per il servizio mobile, ma particolarmente adatta alle officine con problemi di spazio, date le sue dimensioni estremamente contenute. Megaspin FT Lite è leggera, compatta e flessibile per equilibrare ovunque serva.

megaspin



Tecnologia Fast Touch: equilibratura alla portata di tutti

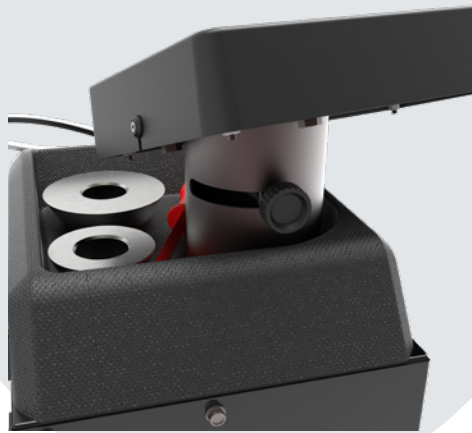
Rilevate le dimensioni della ruota, la semplice pressione di un pulsante velocizza la trasmissione dei dati al software che li memorizza prima di avviare il lancio di misura dello squilibrio.



In assenza del tradizionale calibro, l'operatore non è più costretto ad adottare posizioni scomode per acquisire le dimensioni all'interno del cerchio, migliorando complessivamente comfort di lavoro, prestazioni ed efficienza.

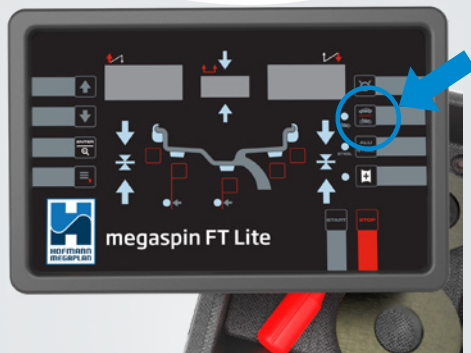


Interfaccia utente intuitiva per un facile utilizzo.



Display girevole:

una pratica manopola situata sul retro permette all'operatore di ruotare e fissare l'interfaccia nella posizione di lavoro preferita. Consente, inoltre, di occupare il minimo spazio possibile quando l'equilibratrice non è in uso.



Equilibratura automatica moto:

montati gli opportuni accessori, la pressione del pulsante dedicato imposta automaticamente il programma di equilibratura ottimale per ruote di motocicli.



La rivoluzione nell'equilibratura

Megaspin FT Lite rivoluziona l'esperienza di bilanciamento delle ruote tramite l'innovativa combinazione di un laser point e di un laser a linea.

Con il semplice movimento della ruota, i laser calcolano distanza e diametro del cerchio, mentre il VIRTUAL SONAR ne misura la larghezza, consentendo l'individuazione rapida e precisa di tutti i parametri necessari per rilevare correttamente lo squilibrio delle ruote. Successivamente, il puntatore laser indica, anche, la posizione esatta per l'applicazione dei contrappesi adesivi all'interno del cerchio. Ogni possibile errore durante il posizionamento del peso viene evitato grazie al freno elettrico che blocca immediatamente la ruota in posizione di correzione. Una luce led illumina lo spazio di lavoro all'interno del cerchio.



Virtual Sonar

Virtual Sonar è un software in grado, in assenza di un vero e proprio dispositivo sonar, di misurare automaticamente la larghezza dei cerchi in ferro e, quindi, di calcolare la posizione del secondo piano di correzione. Virtual Sonar riduce i tempi di misurazione evitando errori da parte dell'operatore causati dall'inserimento manuale dei dati e garantisce, allo stesso tempo, alti livelli di efficienza.



One Weight Balancing

Al termine del lancio di misura, la funzione One Weight Balancing si attiva automaticamente e suggerisce un unico piano di correzione ideale anziché due. Il puntatore laser indica il punto esatto in cui è possibile bilanciare la ruota riducendo al minimo lo squilibrio statico e dinamico, utilizzando un solo contrappeso. OWB offre un risparmio di tempo del 30% per il 70% delle ruote.

Avvicinamento automatico

Con il sistema di avvicinamento automatico e il freno elettrico, una volta completato il lancio di misura, la ruota viene arrestata automaticamente vicino al punto esatto di applicazione del contrappeso. L'operatore può così posizionare correttamente la ruota con un piccolo movimento. Dove avere terminato la correzione del primo piano, premendo "start" la ruota viene portata nell'intorno del secondo piano di correzione.



VERSIONE STANDARD



Versione con minimo ingombro da fissare ad un banco di lavoro con due staffe di supporto (ideale sia per officina che per servizio mobile)

VERSIONI A RICHIESTA



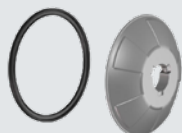
Versione con basamento per il servizio mobile per una facile installazione a bordo furgone



Versione con basamento per l'installazione in officine con problemi di spazio

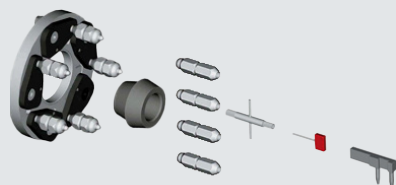
Basamento dalle dimensioni molto contenute. Rispetto ad un'equilibratrice standard, è 4 volte più leggera e tre volte più compatta.

Accessori opzionali



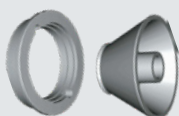
RL CUP Ø 40

Coppa in plastica di grande diametro con anello in poliuretano di protezione



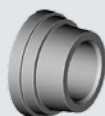
UH20/2 Ø 40

Adattatore universale per ruote con 3,4,5,6 fori. Completo di doppio cono di centraggio posteriore per ruote con/senza fori centrali



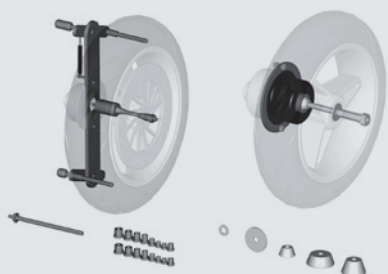
CONO VL/2 + DISCO G36

Kit per ruote di veicoli commerciali leggeri (con foro centrale $\varnothing 97 \div 170$ mm)



CONO MT2 Ø 40

Cono a gradini di alta precisione per Porsche - Audi - Opel - Volkswagen - BMW - Smart ($\varnothing 56,5 / 57 / 66,5 / 72,5$ mm foro centrale)



RMC20/mot/2

Flangia universale per moto e scooter. Per ruote moto flangiate e ruote scooter: cono di precisione dall'interno. Per ruote moto con cuscinetti (foro interno $\varnothing 15 \div 35$ mm); braccio di trascinamento bilanciato dinamicamente

KIT DI RUOTE

Kit di 2 rotelle e viti per basamento

Dotazione standard



KIT GLM40

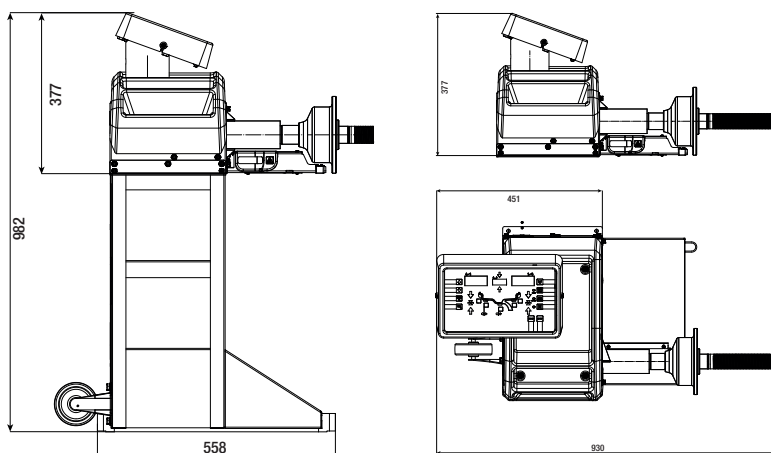
Ghiera rapida con volantino GLM40, manicotto e distanziale

KIT 3 CONI + calibro

$\varnothing 45 \div 110$ mm, pinza-martello e contrappeso da 60 g

Versioni a richiesta

Versione Motoinverter: DC/AC inverter, 12V, 200-240VAC, 450W



Dati tecnici

Alimentazione monofase	230V/1ph/50-60 Hz
	115V/1ph/50-60 Hz
Potenza massima assorbita	0,65 kW
Velocità di equilibratura	100 rpm
Tempo di ciclo per ruota da 15 kg	4,7 s
Incertezza di misura	± 1 g
Risoluzione	1 g
Rumorosità media	< 70 dB (A)
Larghezza cerchio impostabile	1,5" \div 20" / 40 \div 510 mm
Diametro cerchio impostabile	10" \div 30" / 265 \div 765 mm
Peso massimo ruota	< 75 kg
Peso macchina	30 kg



HOFMANN MEGAPLAN GmbH
Hüttenstrasse 7 - 67550 Worms - Germany
T +49 (0)6242 913 6666
hm-mail@hofmann-megaplan.com
www.hofmann-megaplan.com